

## NORMAND PARCEL

Normand Parcel

Courtier immobilier agréé DA - D3341

514-237-8103

Autre : 514-237-8103

Courriel : nparcel@videotron.ca

Site Web : <http://www.normandparcel.com>

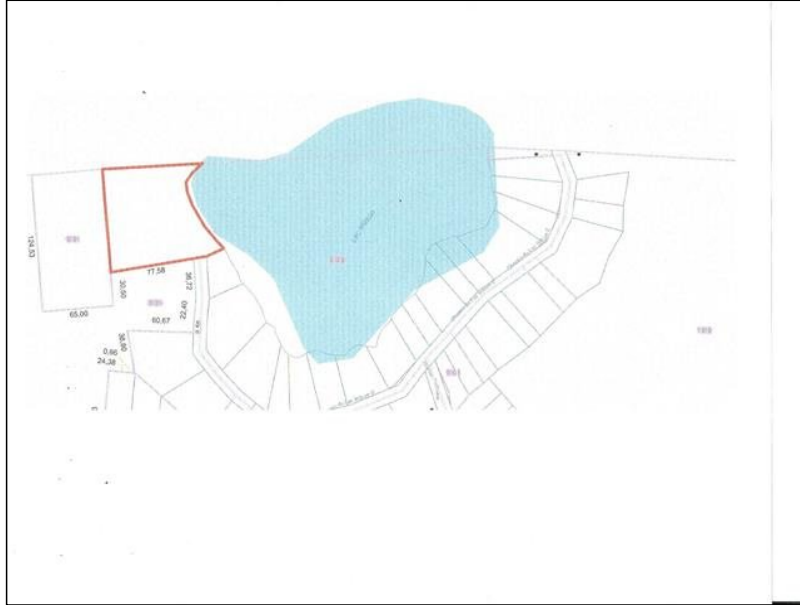


## Saint-Adolphe-d'Howard

### Ch. du Lac-Wilson O.

Près de ch. Parkview

# 19179729 - Source : IMMEUBLES GROUPE CANTOR, Agence immobilière



À vendre : 55 000 \$

Catégorie	Terre/Terrain
Genre	Terrain vacant

#### Terrain

Façade	106.6 mètres
Profondeur	94.03 mètres
Superficie	7721.8 mètres carrés
Plan d'eau	Lac Wilson

#### Évaluation (2018)

Terrain	44 310 \$
---------	-----------

#### Dépenses

	Mensuel	Annuel
Taxes municipales (2018)	37 \$	449 \$
Taxes scolaires (2018)	13 \$	150 \$
<b>Total :</b>	<b>50 \$</b>	<b>599 \$</b>

Beau terrain au bord de l'eau, construisez votre maison de rêve dans ce cadre paysager paisible. Situé entre Morin Heights et St. Adolphe d'Howard dans 'Domain Flamingo'

### Addenda

Tout nouveau certificat de localisation doit être à la charge des acheteurs.

### Caractéristiques

Approvisionnement en eau	Aucun
Particularités	Non navigable, Cul-de-sac, Terrain boisé mixte, Boisé, Bordé par l'eau : Lac, Aucun voisin à l'arrière
Proximité	Ski de fond, Golf
Système d'égouts	Aucun
Topographie	En pente
Vue	Sur l'eau, Panoramique
Zonage	Résidentiel



